

# SLEEVES POUR LE LAQUAGE ET LE VERNISSAGE DES FEUILLES METALLIQUES

## SLEEVES POUR APPLICATEURS (SLEEVES MAÏLANDER)

Hannecard propose une solution clé en main et complète de sleeves pour le laquage et le vernissage de feuilles métalliques : de la fourniture du **porteur** et de la **station de montage**, aux **EasySleeves®** garnies en caoutchouc ou en polyuréthane et même le suivi de vos performances.

La solution brevetée de sleeve applicateur par Hannecard a été spécialement développée comme une solution alternative économique et rapide pour remplacer les rouleaux de vernissage et de laquage actuels.

Alors que le changement d'un rouleau applicateur peut être assez laborieux, les sleeves peuvent être facilement et rapidement échangées sur un poste d'assemblage par un seul opérateur et cela en quelques minutes grâce notamment à leur faible poids.

Le réalignement de votre ligne de production après changement d'un rouleau n'est désormais plus nécessaire grâce à notre EasySleeves®, ce qui vous fera gagner un temps précieux, et donc vous fera réaliser des économies.

L'utilisation de sleeve diminuera également les frais de transports. Hannecard disposant de la majorité des sleeves en stock, les délais de livraison deviennent très courts.

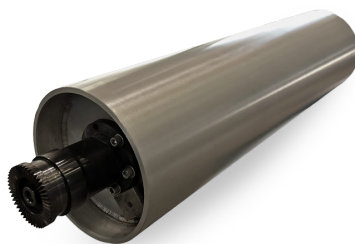
Un des autres avantages est que nos sleeves peuvent être fournies avec notre revêtement polyuréthane Monkal®-4, connu pour son excellente résistance chimique aux vernis sans bisphénol (BPA). Le Monkal-4 garantit également une stabilité des performances du revêtement durant toute sa durée de vie.

### Caractéristiques et avantages de notre revêtement **Monkal®-4** :

- Polyuréthane optimisé grâce à l'utilisation de micro-charges
- Dureté de 40 à 65 shore A
- Meilleure résistance aux peintures et vernis que les autres revêtements polyuréthanes du marché
- Utilisable pour tous types de vernis
- Excellente mouillabilité (énergie de surface)
- Très bonne résistance à l'abrasion et propriétés mécaniques
- Peut facilement être gravé au laser



Station de montage



Porteur



EasySleeve®

## CONSEILS D'UTILISATION



Pression de montage : de 6 à 9



La sleeve et son porteur doivent être désassemblés après un cycle de production pour éviter tout soucis d'infiltration de vernis.



Nettoyer l'intérieur de la sleeve après démontage si des traces de vernis sont présentes.



Pour la rectification du revêtement, les paramètres à utiliser sont les mêmes que pour un rouleau "classique".

### Les avantages de la solution EasySleeve® clé en main par Hannecard :

- Changement simple et rapide
- Système EasySleeve® avec une stabilité dimensionnelle exceptionnelle
- Aucun réalignement nécessaire après changement
- Pas de modification de votre installation actuelle
- Plus d'usure de vos rouleaux aluminium
- Plus besoin d'acheter des rouleaux neufs
- Une logistique simplifiée et une réduction des frais de transport
- Les sleeves peuvent être stockées en utilisant peu de place (en position verticale par exemple)
- Finition gravées possibles
- Revêtements Monkal 4, ainsi que l'ensemble de notre gamme (caoutchouc ou polyuréthane) compatibles

#### EN SAVOIR PLUS?

Si vous désirez plus d'informations, n'hésitez pas à contacter votre partenaire Hannecard ou consultez notre site web : [www.hannecard.com](http://www.hannecard.com)